



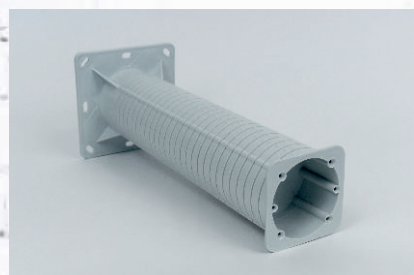
Novinky ²⁰¹⁸



video návod KEZ 300

KEZ 300

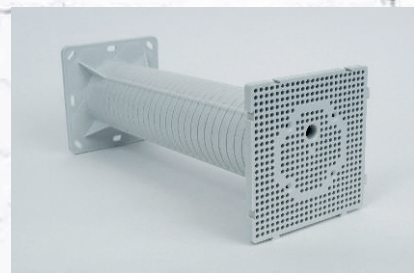
- pro instalaci elektrických přístrojů v zateplených fasádách budov
- tloušťka izolace 50-300 mm
- robustní konstrukce
- izolační prvky a montážní příslušenství součástí balení



video návod MDZ 300

MDZ 300

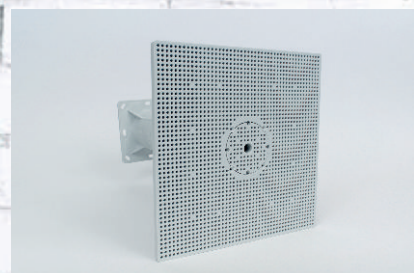
- pro instalaci různých elektrických zařízení na zateplené fasády budov
- rozměr desky 120x120 mm
- tloušťka izolace 50-300 mm
- robustní konstrukce- zatížení max. 40 N ve vzdálenosti až 180 mm od stěny
- pro montážní desku jsou vhodné vruty průměru 4 až 5 mm



video návod MDZ XL 300

MDZ XL 300

- pro instalaci elektrických zařízení větších rozměrů (světla, čidla, kamery)
- rozměr desky 240x240 mm
- tloušťka izolace 50-300 mm
- robustní konstrukce- zatížení max. 40 N ve vzdálenosti až 180 mm od stěny
- pro montážní desku jsou vhodné vruty průměru 4 až 5 mm
- integrováný prostor pro svorkování



video návod PP 80/45/6

PP 80/45/6

- rozšíření podlahových krabic systému KOPOBOX pro montáž 12 modulů 45x45
- možnost instalace datových a jiných speciálních přístrojů
- pevná fixace pomocí šroubů
- dělicí příčky součástí balení



SKLD 2

- univerzální spojovací díl krabic KUL 68-45/LD a KPRL 68-70/LD
- spojování umožňuje následnou montáž přístrojů ve sdružených rámečcích
- balení slouží zároveň jako měřidlo roztečí krabic a měřka průřezu kabelů

