



KOPOS



KOPOBOX®



ZA NAŠÍM ÚSPĚCHEM STOJÍTE VY

Díky novým technologiím zlepšujeme a inovujeme naše výrobky. Pro Vás.



KOPOBOX®

Systém KOPOBOX® je určen pro provádění elektroinstalací v podlahách kancelářských budov a dalších obytných staveb. Svou konstrukcí umožňuje montáž do pevných betonových podlah, ale také do podlah zdvojených, tvořených samostatnými segmenty. Propojení jednotlivých krabic poskytuje možnost v budoucnu instalaci rozšiřovat, což je výhodné s ohledem na neustálý vývoj moderních technologií a s tím související potřeby přívodu elektrické energie a dat. Volbou jednotlivých výrobků systému KOPOBOX® můžeme volit mezi osazením krabic klasickými přístroji nebo přístroji modulárními pro silová i datová připojení. Stejně tak snadná je volba rozsahu instalace, jenž je volitelná od 6 do 12 přístrojů pro připojení elektrické energie. Integrované těsnění v klapkách pro zapojené kabely zamezuje prostupu prachu do krabice. Pro přímé vidlice spotřebičů je výhodné využití systému s přístroji orientovanými kolmo, protože je tak zajištěno trvalé uzavření krabice. To pochopitelně přispívá k čistotě a tím i bezpečnosti systému, který svou konstrukcí je navržen právě tak, aby při zapojených spotřebičích byl stále uzavřen.

Pro ještě snadnější rozšiřování elektroinstalace v budoucnu je možné využít protahovací krabici, která je určena pro snadnější protahování dodatečně instalovaných kabelů. Na její místo lze později instalovat plnohodnotnou krabici ze systému KOPOBOX® a osadit ji přístroji dle potřeby.

Pro instalaci přístrojů v parapetních kanálech, ve stěnách, nebo dutých konstrukcích je možné využít také systém KOPOBOX MINI. Je elegantní alternativou všude tam, kde chceme mít zásuvky skryté a pouze při připojení spotřebičů jich využít v systému KOPOBOX MINI.

VIDEO
NÁVOD





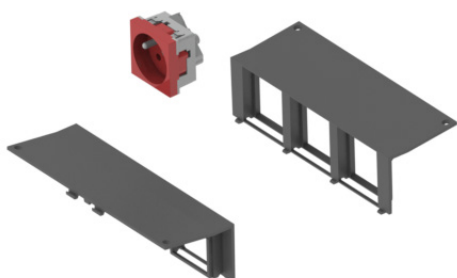
KOPOS

KOPOBOX®

KOPOBOX® do betonových podlah

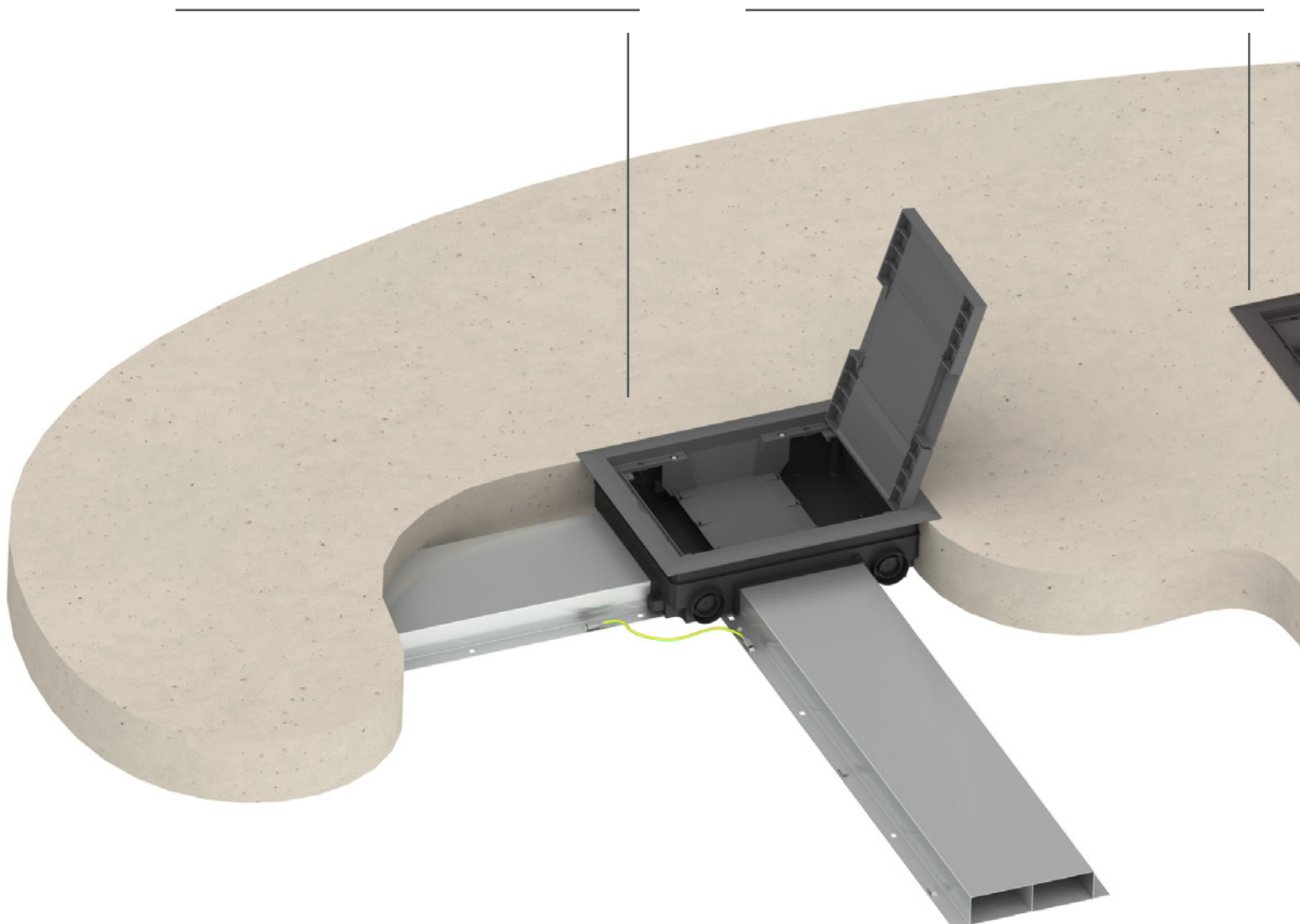
KOPOBOX® 57

až pro 6 modulárních přístrojů
strana 6



PP 80/K-5

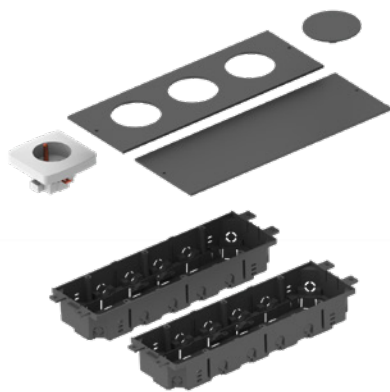
slepé víko
strana 14





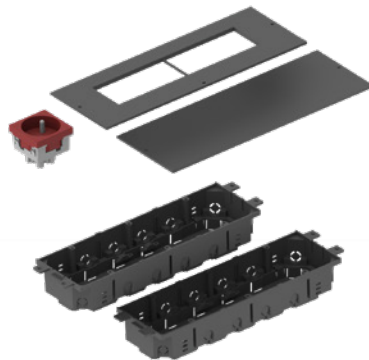
KOPOBOX® 80

až pro 6 klasických přístrojů
strana 8



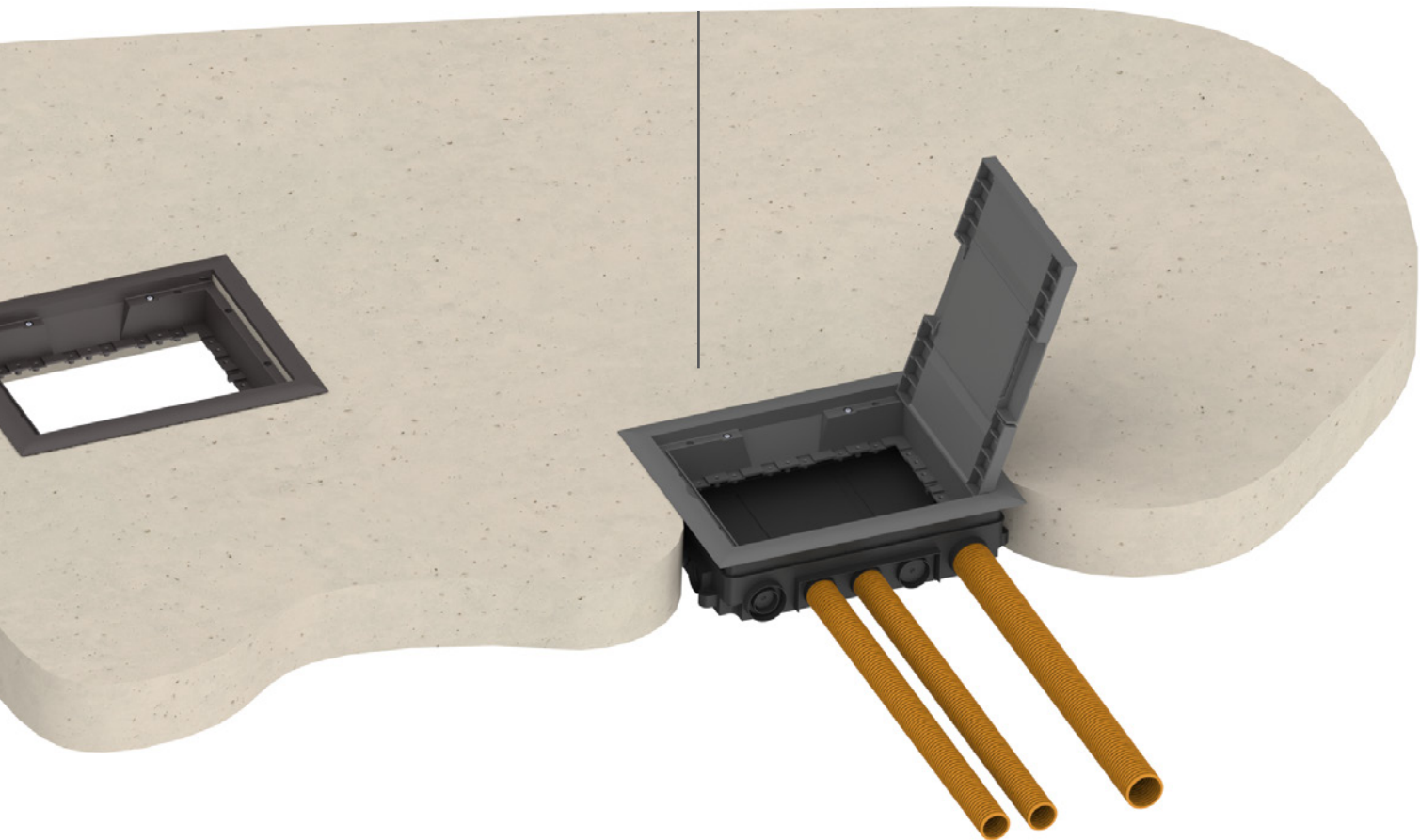
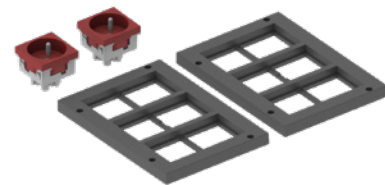
KOPOBOX® 80

až pro 8 modulárních přístrojů
strana 10



KOPOBOX® 80

až pro 12 modulárních přístrojů
strana 12

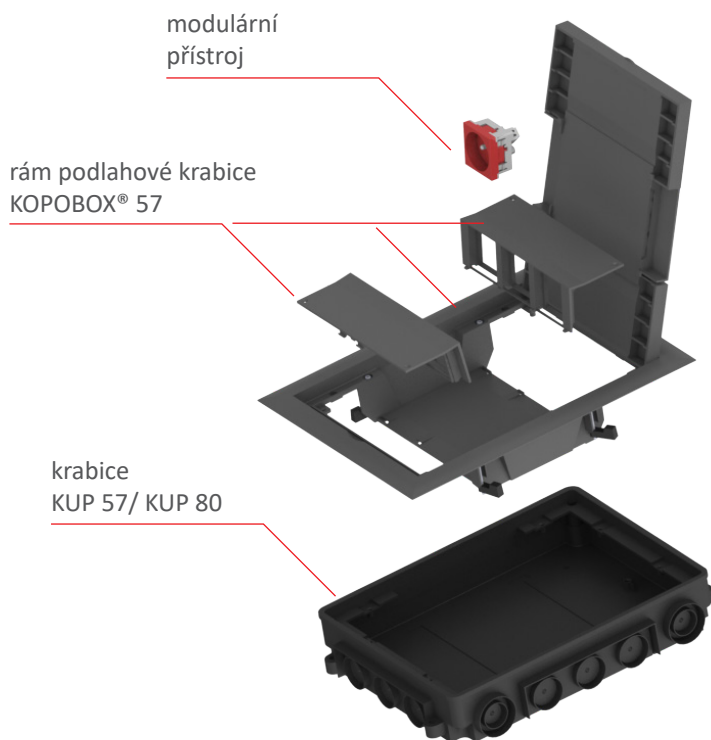


**KOPOS****KOPOBOX®**

KOPOBOX® 57 do betonových podlah



Sestava podlahové krabice až pro 6 modulárních přístrojů



Podlahová krabice KOPOBOX® 57 je kompletní sestava umožňující jednoduchou a rychlou montáž až šesti modulárních přístrojů 45x45 mm do betonových podlah. Do betonové vrstvy se usazuje podlahová krabice KUP 57 anebo KUP 80, jejíž hloubku je možné nastavit v rozmezí od 57 do 95 mm. V případě vyšší betonové vrstvy lze použít nivelační sadu SN, která dokáže zvýšit ukotvení podkladové krabice KUP až o 35 mm. Výhodou podlahových krabic KOPOBOX® 57 je jejich malá instalační hloubka. Potřeba pouhých 57 mm řadí tyto krabice mezi nejmělejší podlahové krabice na trhu. Vhodné uspořádání přístrojů navíc umožňuje instalaci kabelů s přímými vidlicemi, které u jiných systémů nedovolují zavření víka. Do víka podlahové krabice se vkládá podlahová krytina pro sjednocení vzhledu s okolím. Zavřená krabice je pochozí, lze ji zatěžovat do 150 kg a disponuje krytím IP 30.



Části sestavy



KOPOBOX® 57 - rám podlahové krabice

Samonosný rám podlahové krabice KOPOBOX® 57 se používá v kombinaci s podlahovou krabicí KUP 57 nebo KUP 80 do betonových podlah a umožňuje instalaci až šesti modulárních přístrojů 45x45 mm. Víko je vyztuženo nosným plechem pro zvýšení mechanické pevnosti. KOPOBOX® 57 je dodáván v tmavě šedé barvě RAL 7012.



KUP - krabice univerzální podlahová

Univerzální podlahová krabice KUP 57 a KUP 80 je určená do betonových podlah. Tvoří podkladní krabici, která se po vytvrdnutí betonu osazuje rámem KOPOBOX® 57. Výhodou krabice KUP 57 je možnost plynulého nastavení hloubky v rozmezí 57 až 75 mm, u krabice KUP 80 je její rozsah 80 až 95 mm. Jednotlivé krabice KUP se propojují pomocí elektroinstalačních trubek nebo podlahových kanálů PUK 38X150 S1.



SN - sada nivelační

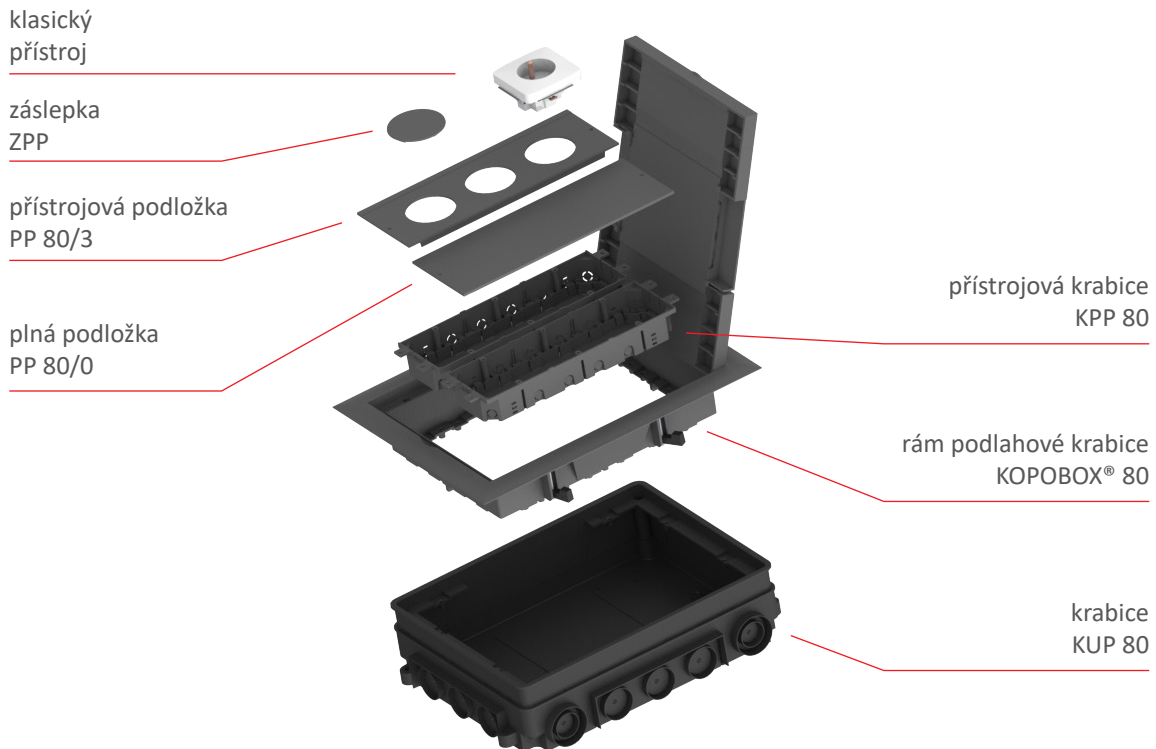
Nivelační sada SN je volitelné příslušenství k podlahovým univerzálním krabicím KUP. Umožňuje zvýšit výšku ukotvení podlahové krabice v závislosti na výšce betonové mazaniny až o 35 mm. Sada SN obsahuje 4 ks stavitelných prvků (do každého rohu krabice KUP).

**KOPOS****KOPOBOX®**

KOPOBOX® 80 do betonových podlah



Sestava podlahové krabice až pro **6** klasických přístrojů



Podlahový rám KOPOBOX® 80 je základem modifikovatelné podlahové krabice, kterou je díky tomu možné použít pro modulární i klasické přístroje. Výběr typu instalovaných přístrojů a jejich množství se provádí volbou přístrojových podložek do tohoto rámu. Díky tomu můžeme mít podlahovou krabici KOPOBOX® 80 vybavenou až šesti klasickými přístroji (bez rámečků), nebo osmi až dvanácti modulárními přístroji. Instalace je prováděna do betonových podlah s vrstvou od 80 do 95 mm. V případě vyšší betonové vrstvy lze použít nivelační sadu SN, která dokáže zvýšit ukotvení podkladové krabice KUP až o 35 mm. Osazená podlahová krabice KOPOBOX® je vhodná pro lomené vidlice. Do víka podlahové krabice se vkládá podlahová krytina pro sjednocení vzhledu s okolím. Zavřená krabice je pochozí, lze ji zatěžovat do 150 kg a disponuje krytím IP 30.



Části sestavy



KOPOBOX® 80 - rám podlahové krabice

Samonosný rám podlahové krabice KOPOBOX® 80 se používá v kombinaci s podlahovou krabicí KUP 80 do betonových podlah a umožňuje instalaci až šesti klasických přístrojů bez rámečků. Víko je vyztuženo nosným plechem pro zvýšení mechanické pevnosti. KOPOBOX® 80 je dodáván v tmavě šedé barvě RAL 7012.



KUP 80 - krabice univerzální podlahová

Univerzální podlahová krabice KUP 80 je určená do betonových podlah. Tvoří podkladní krabici, která se po vytvrdnutí betonu osazuje rámem KOPOBOX® 80. Výhodou této krabice je možnost plynulého nastavení její hloubky v rozmezí 80 až 95 mm. Jednotlivé krabice se propojují pomocí elektroinstalačních trubek nebo podlahových kanálů PUK 38X150 S1.



KPP 80 - krabice přístrojová podlahová

Univerzální přístrojová krabice pro montáž do krabice KOPOBOX® 80 (max. 2 ks). Přístrojové šrouby, šrouby pro kabelové třmeny a třmeny pro fixaci kabelů jsou součástí balení. Hloubka krabice je nastavitelná změnou pozice dna.



PP 80/3 - přístrojová podložka

Podložka pro montáž až 3 ks klasických přístrojů bez rámečků.

PP 80/0 - přístrojová podložka

Plná podložka pro zakrytí neosazené části krabice KOPOBOX®.



ZPP - záslepka

Záslepka ZPP je příslušenstvím k přístrojovým podložkám PP 80/3 a umožňuje individuálně zaslepit jeden nebo více otvorů pro přístroje. Zaslepení jednotlivých neosazených otvorů se provádí jednoduchým navaknutím bez použití jakéhokoliv nástroje.



SN - sada nivelační

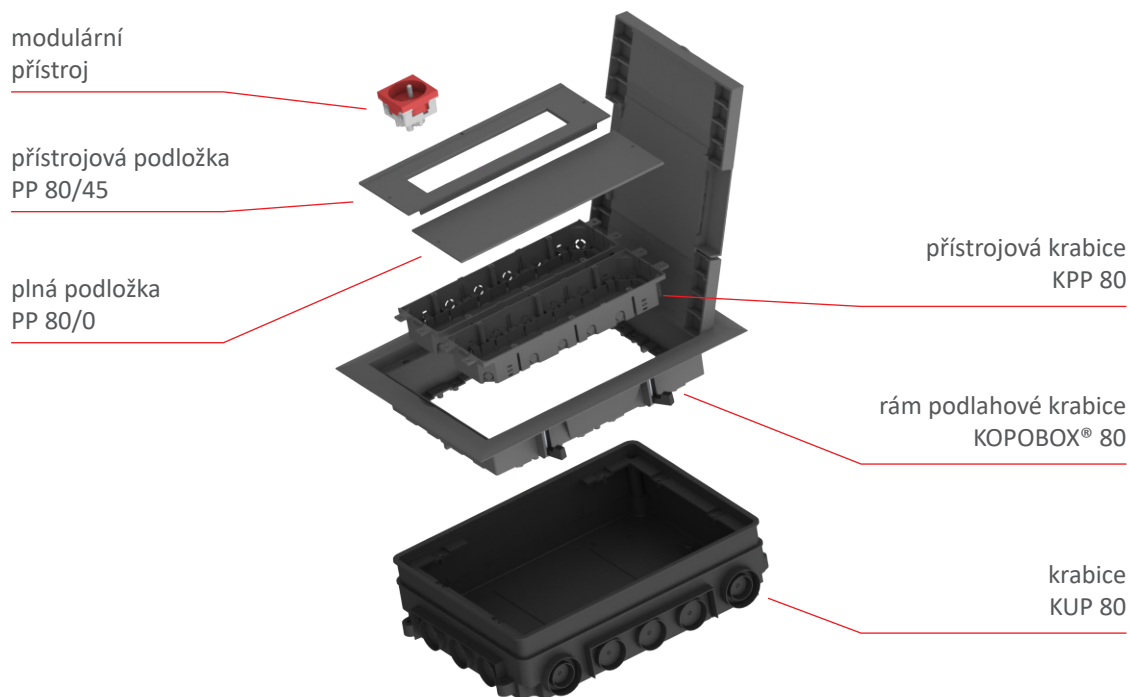
Nivelační sada SN je volitelné příslušenství k podlahové univerzální krabici KUP. Umožňuje zvýšit výšku ukotvení podlahové krabice v závislosti na výšce betonové mazaniny až o 35 mm. Sada SN obsahuje 4 ks stavitelných prvků (do každého rohu krabice KUP).

**KOPOS****KOPOBOX®**

KOPOBOX® 80 do betonových podlah



Sestava podlahové krabice až pro **8** modulárních přístrojů



Podlahový rám KOPOBOX® 80 je základem modifikovatelné podlahové krabice, kterou je díky tomu možné použít pro modulární i klasické přístroje. Výběr typu instalovaných přístrojů a jejich množství se provádí volbou přístrojových podložek do tohoto rámu. Díky tomu můžeme mít podlahovou krabici KOPOBOX® 80 vybavenou až šesti klasickými přístroji (bez rámečků), nebo osmi až dvanácti modulárními přístroji. Instalace je prováděna do betonových podlah s vrstvou od 80 do 95 mm. V případě vyšší betonové vrstvy lze použít nivelační sadu SN, která dokáže zvýšit ukotvení podkladové krabice KUP až o 35 mm. Osazená podlahová krabice KOPOBOX® 80 je vhodná pro lomené vidlice. Do víka podlahové krabice se vkládá podlahová krytina pro sjednocení vzhledu s okolím. Zavřená krabice je pochozí, lze ji zatěžovat do 150 kg a disponuje krytím IP 30.





Části sestavy



KOPOBOX® 80 - rám podlahové krabice

Samonosný rám podlahové krabice KOPOBOX® 80 se používá v kombinaci s podlahovou krabicí KUP 80 do betonových podlah a umožňuje instalaci až 8 modulárních přístrojů rozměru 45x45 mm. Víko je vyztuženo nosným plechem pro zvýšení mechanické pevnosti. KOPOBOX® 80 je dodáván v tmavě šedé barvě RAL 7012.



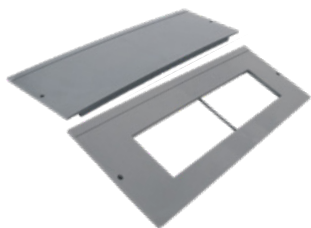
KUP 80 - krabice univerzální podlahová

Univerzální podlahová krabice KUP 80 je určená do betonových podlah. Tvoří podkladní krabici, která se po vytvrdnutí betonu osazuje rámem KOPOBOX® 80. Výhodou této krabice je možnost plynulého nastavení její hloubky v rozmezí 80 až 95 mm. Jednotlivé krabice se propojují pomocí elektroinstalačních trubek nebo podlahových kanálů PUK 38X150 S1.



KPP 80 - krabice přístrojová podlahová

Univerzální přístrojová krabice je vhodná pro montáž do krabice KOPOBOX® 80 (max. 2 ks). Přístrojové šrouby, šrouby pro kabelové třmeny a třmeny pro fixaci kabelů jsou součástí balení. Hloubka krabice je nastavitelná změnou pozice dna.

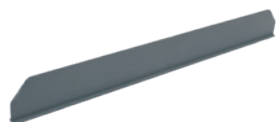


PP 80/45 - přístrojová podložka

Podložka pro montáž až 4 ks modulárních přístrojů QUADRO, případně přístroje shodné konstrukce.

PP 80/0 - přístrojová podložka

Plná podložka pro zakrytí neosazené části krabice KOPOBOX® 80.



PKUP - přístrojová přepážka

K rozdělení vnitřního prostoru krabice KOPOBOX® 80 je možné použít příčku PKUP.



SN - sada nivelační

Nivelační sada SN je volitelné příslušenství k podlahové univerzální krabici KUP. Umožňuje zvýšit výšku ukotvení podlahové krabice v závislosti na výšce betonové mazaniny až o 35 mm. Sada SN obsahuje 4 ks stavitelných prvků (do každého rohu krabice KUP).



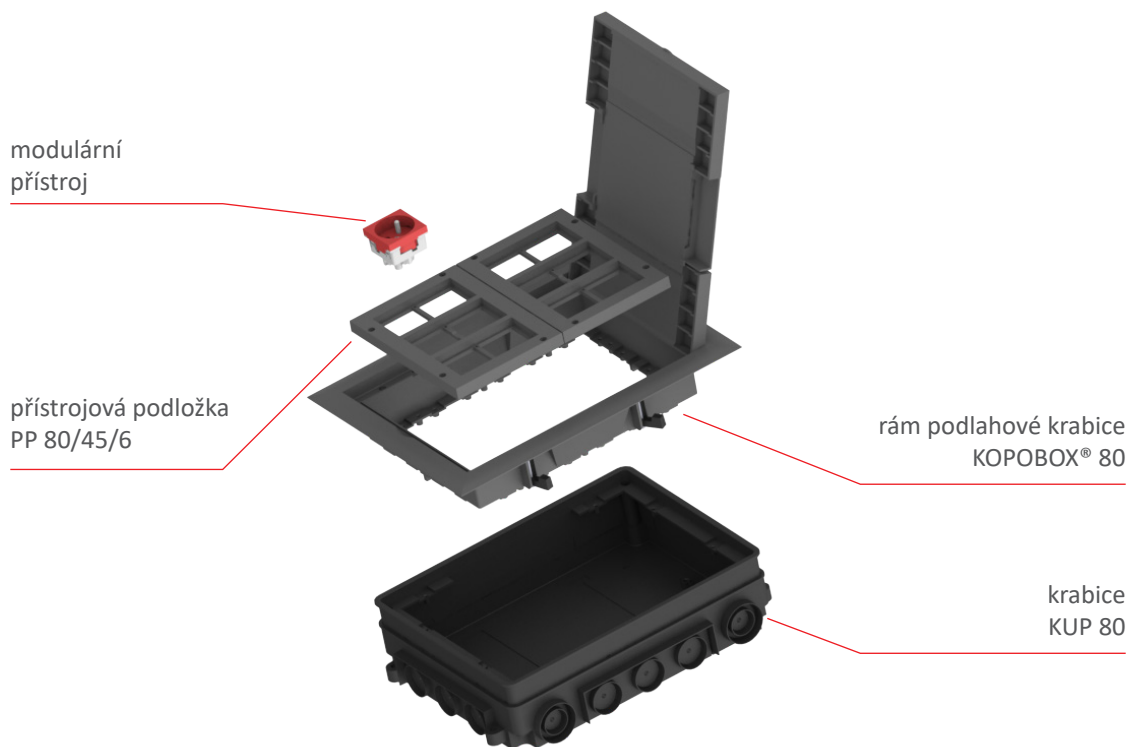
KOPOS

KOPOBOX®

KOPOBOX® 80 do betonových podlah



Sestava podlahové krabice až pro **12** modulárních přístrojů



Podlahový rám KOPOBOX® 80 je základem modifikovatelné podlahové krabice, kterou je díky tomu možné použít pro modulární i klasické přístroje. Výběr typu instalovaných přístrojů a jejich množství se provádí volbou přístrojových podložek do tohoto rámu. Díky tomu můžeme mít podlahovou krabici KOPOBOX® 80 vybavenou až šesti klasickými přístroji (bez rámečků), nebo osmi až dvanácti modulárními přístroji. Instalace je prováděna do betonových podlah s vrstvou od 80 do 95 mm. V případě vyšší betonové vrstvy lze použít nivelační sadu SN, která dokáže zvýšit ukotvení podkladové krabice KUP až o 35 mm. Osazená podlahová krabice KOPOBOX® 80 je vhodná pro lomené vidlice. Do víka podlahové krabice se vkládá podlahová krytina pro sjednocení vzhledu s okolím. Zavřená krabice je pochozí, lze ji zatěžovat do 150 kg a disponuje krytím IP 30.



Části sestavy



KOPOBOX® 80 - rám podlahové krabice

Samonosný rám podlahové krabice KOPOBOX® 80 se používá v kombinaci s podlahovou krabicí KUP 80 do betonových podlah a umožňuje instalaci až 12 modulárních přístrojů rozměru 45x45 mm. Víko je vyztuženo nosným plechem pro zvýšení mechanické pevnosti. KOPOBOX® 80 je dodáván v tmavě šedé barvě RAL 7012.



KUP 80 - krabice univerzální podlahová

Univerzální podlahová krabice KUP 80 je určena do betonových podlah. Tvoří podkladní krabici, která se po vytvrdnutí betonu osazuje rámem KOPOBOX® 80. Výhodou této krabice je možnost plynulého nastavení její hloubky v rozmezí 80 až 95 mm. Jednotlivé krabice se propojují pomocí elektroinstalačních trubek nebo podlahových kanálů PUK 38X150 S1.



PP 80/45/6 - přístrojová podložka

Přístrojová podložka PP 80/45/6 se instaluje přímo do rámu podlahové krabice KOPOBOX® 80 bez instalace krabic KPP 80. Do rámu KOPOBOX® 80 se instalují dvě tyto podložky, což zajistí instalaci až 12 modulárních přístrojů 45x45 mm. Součástí balení jsou 2 ks oddělovacích příček a šrouby potřebné k montáži.



SN - sada nivelační

Nivelační sada SN je volitelné příslušenství k podlahové univerzální krabici KUP. Umožňuje zvýšit výšku ukotvení podlahové krabice v závislosti na výšce betonové mazaniny až o 35 mm. Sada SN obsahuje 4 ks stavitelných prvků (do každého rohu krabice KUP).

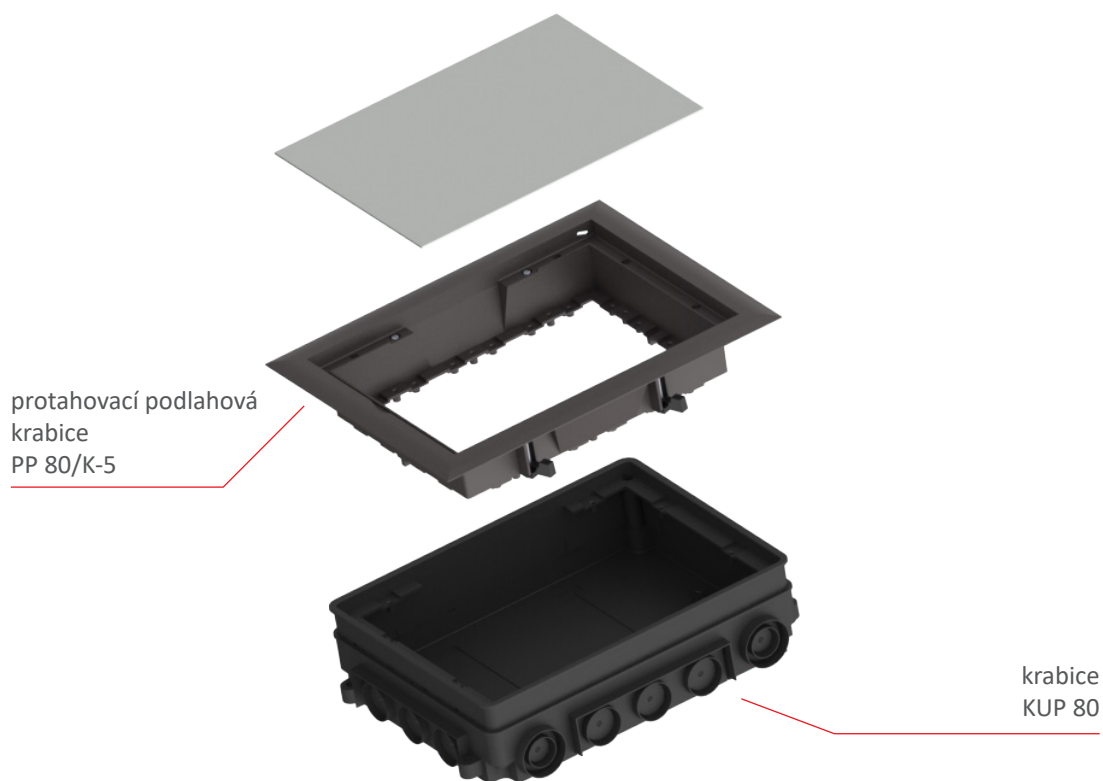


KOPOS

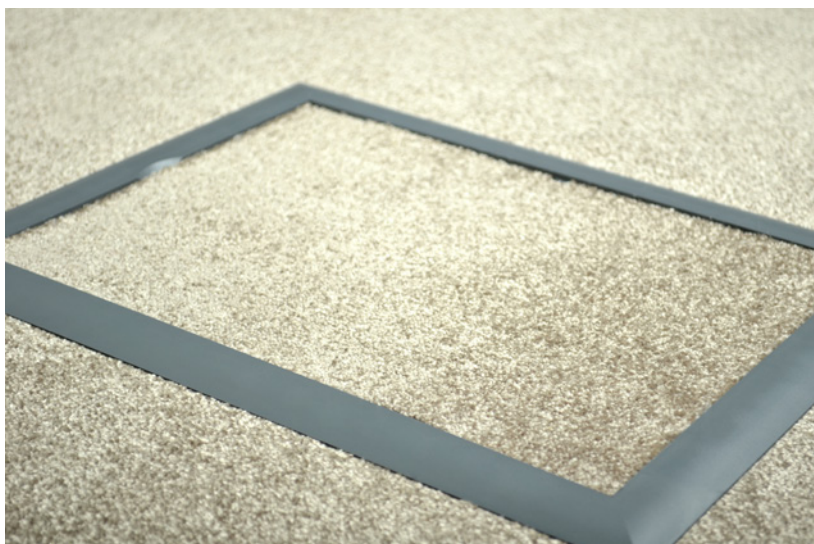
KOPOBOX®

PP 80/K-5 do betonových podlah

Sestava protahovací podlahové krabice (slepé víko)

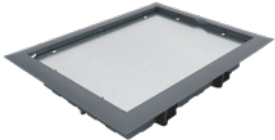


Sestava protahovací podlahové krabice se instaluje do univerzální krabice KUP 80 vhodné do betonových podlah s vrstvou od 80 do 95 mm. V případě vyšší betonové vrstvy lze použít nivelační sadu SN, která dokáže zvýšit ukotvení podkladové krabice KUP až o 35 mm. Sestava je využívána pro snadné protahování kabelů. Po instalaci krycího plechu je krabice pochozí a lze ji zatěžovat do 150 kg. Do rámu protahovací krabice se vkládá podlahová krytina pro sjednocení vzhledu s okolím. Při potřebě rozšíření instalace v budoucnu, je možné na místo sestavy dodatečně instalovat některý z ostatních systémů řady KOPOBOX®.



Části sestavy

PP 80/K-5 - rám podlahové krabice



Protahovací podlahová krabice (slepé víko) slouží kde snadnému protahování elektroinstalace. Je možné její využití i pro následné osazení systému s přístroji. Rám je vyztužen nosným plechem pro zvýšení mechanické pevnosti.



KUP 80 - krabice univerzální podlahová

Univerzální podlahová krabice KUP 80 je určená do betonových podlah. Tvoří podkladní krabici, která se po vytvrdnutí betonu osazuje rámem KOPOBOX® 80. Výhodou této krabice je možnost plynulého nastavení její hloubky v rozmezí 80 až 95 mm. Jednotlivé krabice se propojují pomocí elektroinstalačních trubek nebo podlahových kanálů PUK 38X150 S1.



SN - sada nivelační

Nivelační sada SN je volitelné příslušenství k podlahové univerzální krabici KUP. Umožňuje zvýšit výšku ukotvení podlahové krabice v závislosti na výšce betonové mazaniny až o 35 mm. Sada SN obsahuje 4 ks stavitelných prvků (do každého rohu krabice KUP).



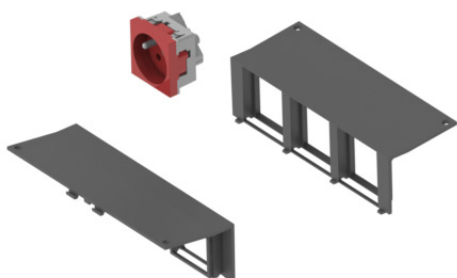
KOPOS

KOPOBOX®

KOPOBOX® do zdvojených podlah

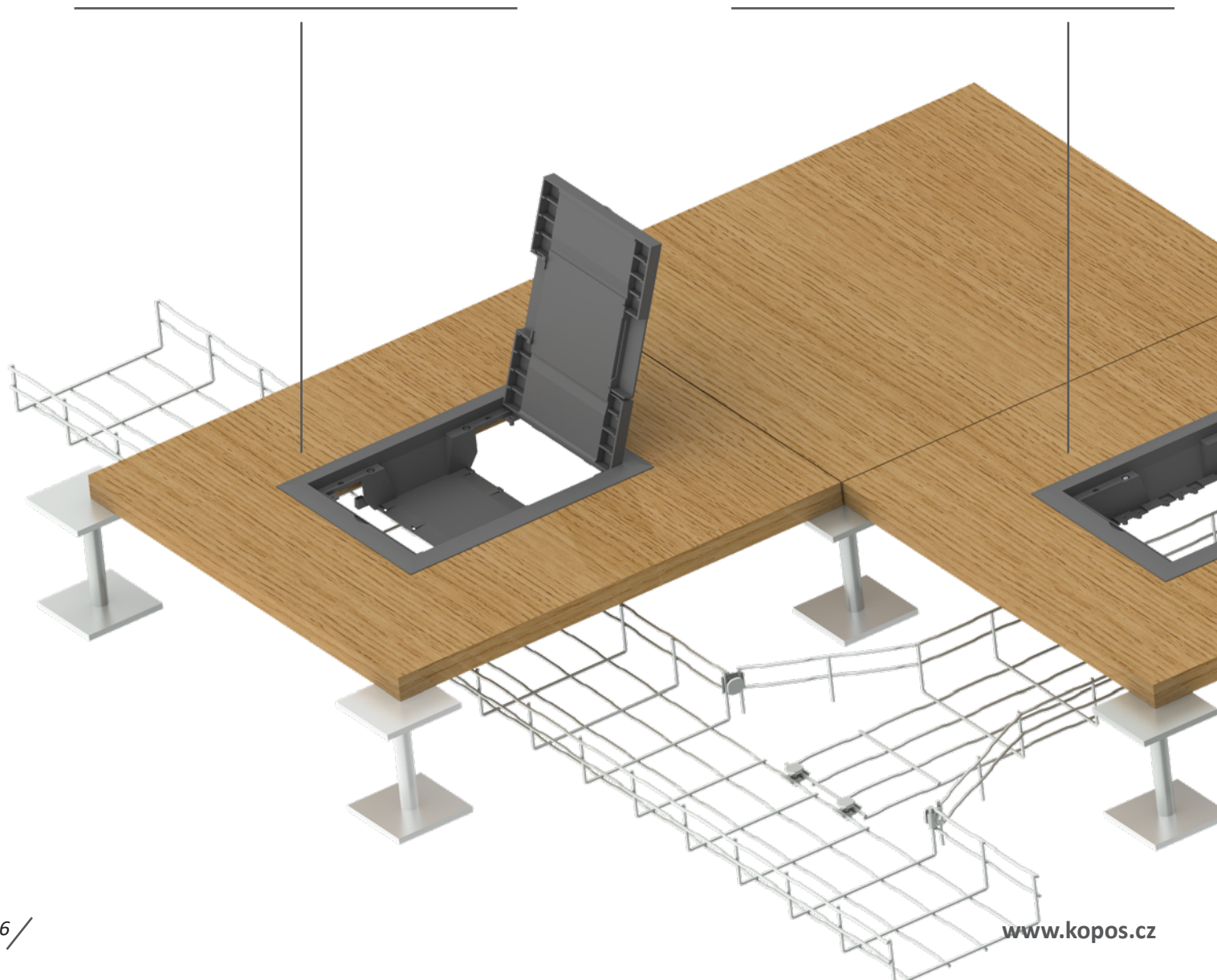
KOPOBOX® 57

až pro 6 modulárních přístrojů
strana 18



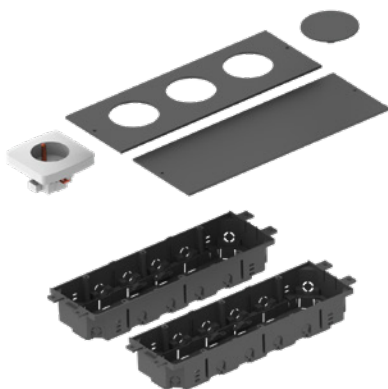
PP 80/K-5

slepé víko
strana 22



KOPOBOX® 80

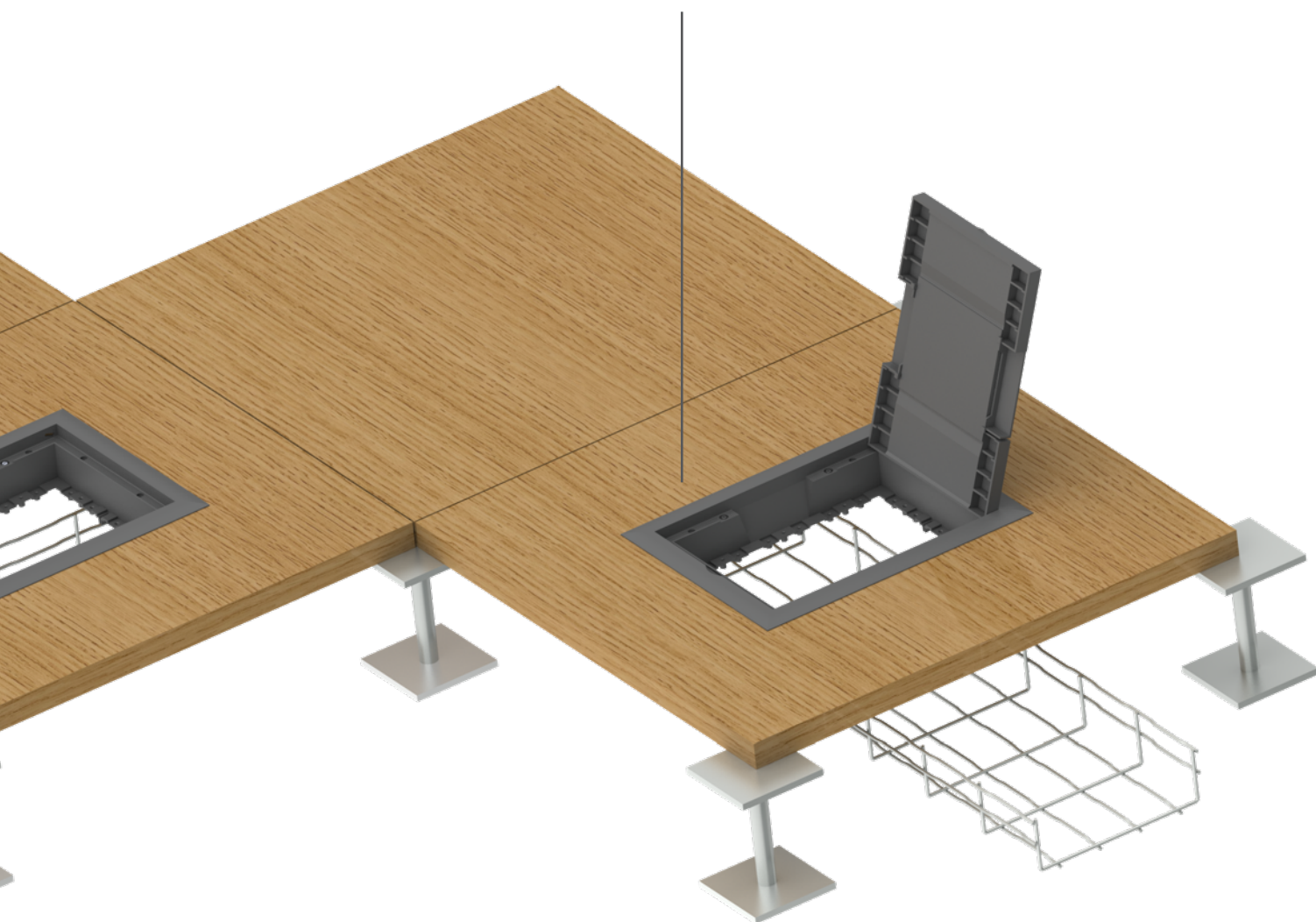
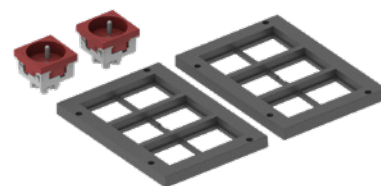
až pro 6 klasických přístrojů
strana 19

**KOPOBOX® 80**

až pro 8 modulárních přístrojů
strana 20

**KOPOBOX® 80**

až pro 12 modulárních přístrojů
strana 21



**KOPOS****KOPOBOX®**

KOPOBOX® 57 do zdvojených podlah



Sestava podlahové krabice až pro 6 modulárních přístrojů



Podlahová krabice KOPOBOX® 57 je kompletní sestava umožňující jednoduchou a rychlou montáž až šesti modulárních přístrojů 45x45 mm. Instalace je prováděna do otvoru 218x288 mm vytvořeném ve zdvojené podlaze o tloušťce podlahových desek 10-40 mm. Vhodné uspořádání přístrojů navíc umožňuje instalaci kabelů s přímými vidlicemi, které u jiných systémů nedovolují zavření víka. Do víka podlahové krabice se vkládá podlahová krytina pro sjednocení vzhledu s okolím. Zavřená krabice je pochozí, lze ji zatěžovat do 150 kg a disponuje krytím IP 30.



KOPOBOX® 57 - rám podlahové krabice

Samonosný rám podlahové krabice KOPOBOX® 57 se instaluje přímo do otvoru ve zdvojených podlahách o velikosti 218x288 mm a umožňuje instalaci až šesti modulárních přístrojů 45x45 mm. K instalaci není třeba žádného dalšího příslušenství. Upevnění pomocí patek je možné pro tloušťky podlah od 10 do 40 mm. Víko je vyztuženo nosným plechem pro zvýšení mechanické pevnosti. KOPOBOX® 57 je dodáván v tmavě šedé barvě RAL 7012.



KOPOBOX® 80 do zdvojených podlah



Sestava podlahové krabice až pro 6 klasických přístrojů



Podlahový rám KOPOBOX® 80 je základem modifikovatelné podlahové krabice, kterou je díky tomu možné použít pro modulární i klasické přístroje. Výběr typu instalovaných přístrojů a jejich množství se provádí volbou přístrojových podložek do tohoto rámu. Díky tomu můžeme mít podlahovou krabici KOPOBOX® 80 vybavenou šesti klasickými přístroji (bez rámečků), nebo osmi až dvanácti modulárními přístroji. Instalace je prováděna do otvoru 218x288 mm vytvořeném ve zdvojené podlaze o tloušťce podlahových desek 10-40 mm. Osazená podlahová krabice KOPOBOX® 80 je vhodná pro lomené vidlice. Do víka podlahové krabice se vkládá podlahová krytina pro sjednocení vzhledu s okolím. Zavřená krabice je pochozí, lze ji zatěžovat do 150 kg a disponuje krytím IP 30.

KOPOBOX® 80 - rám podlahové krabice



Samonosný rám podlahové krabice KOPOBOX® 80 se osazuje přístrojovými podložkami PP 80/3, umožňujícími instalaci až 6 klasických přístrojů bez rámečků. V případě potřeby vytvoření rezervy pro budoucí elektroinstalaci je možné jednu polovinu krabice zaslepit pomocí podložky PP 80/0, případně použít záslepku ZPP. Víko je vyztuženo nosným plechem pro zvýšení mechanické pevnosti. KOPOBOX® 80 je dodáván v tmavě šedé barvě RAL 7012.



PP 80/... - přístrojové podložky

Přístrojové podložky se spolu s přístrojovými krabicemi KPP 80 instalují do rámu podlahové krabice KOPOBOX® 80. Výhodou tohoto řešení je možnost volby mezi modulárními a klasickými přístroji. Podlahový rám se nejprve osadí dvěma přístrojovými krabicemi KPP 80 a použije se přístrojová podložka pro klasické přístroje PP 80/3. V případě vytvoření pouze rezervy pro budoucí elektroinstalaci je možné celou jednu přístrojovou krabici KPP 80 zaslepit pomocí podložky PP 80/0.

KPP 80 - krabice přístrojová podlahová



Univerzální přístrojová krabice je vhodná pro montáž do krabice KOPOBOX® 80 (max. 2 ks). Přístrojové šrouby, šrouby pro kabelové třmeny a třmeny pro fixaci kabelů jsou součástí balení. Hloubka krabice je nastavitelná změnou pozice dna.



ZPP - záslepka

Záslepka ZPP je příslušenstvím k přístrojovým podložkám PP 80/3 a umožňuje individuálně zaslepit jeden nebo více otvorů pro přístroje. Zaslepení jednotlivých neosazených otvorů se provádí jednoduchým navaknutím bez použití jakéhokoliv nástroje.

**KOPOS****KOPOBOX®**

KOPOBOX® 80 do zdvojených podlah



Sestava podlahové krabice až pro **8** modulárních přístrojů



Podlahový rám KOPOBOX® 80 je základem modifikovatelné podlahové krabice, kterou je díky tomu možné použít pro modulární i klasické přístroje. Výběr typu instalovaných přístrojů a jejich množství se provádí volbou přístrojových podložek do tohoto rámu. Díky tomu můžeme mít podlahovou krabici KOPOBOX® 80 vybavenou až osmi, nebo až dvanácti modulárními přístroji, nebo až šesti klasickými přístroji (bez rámečků). Samotný rám KOPOBOX® 80 je již v základu osazen montážními šrouby a patkami pro instalaci do zdvojených podlah. Osazená podlahová krabice KOPOBOX® 80 je vhodná pro lomené vidlice. Do víka podlahové krabice je možné vložit část podlahové krytiny pro sjednocení vzhledu s okolím. Zavřená krabice je pochozí, lze ji zatěžovat do 150 kg a disponuje krytím IP 30.

KOPOBOX® 80 - rám podlahové krabice



Samonosný rám podlahové krabice KOPOBOX® 80 se osazuje přístrojovými podložkami PP 80/45 umožňující mi instalaci až 8 modulárních přístrojů rozměru 45x45mm. V případě potřeby vytvoření rezervy pro budoucí elektroinstalaci je možné jednu polovinu krabice zaslepit pomocí podložky PP 80/0. Víko je vyztuženo nosným plechem pro zvýšení mechanické pevnosti. KOPOBOX® 80 je dodáván v tmavě šedé barvě RAL 7012.



PP 80/... - přístrojové podložky

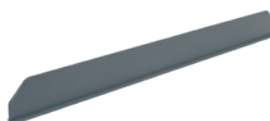
Přístrojové podložky se spolu s přístrojovými krabicemi KPP 80 instalují do rámu podlahové krabice KOPOBOX® 80. Výhodou tohoto řešení je možnost volby mezi modulárními a klasickými přístroji. Podlahový rám se nejprve osadí dvěma přístrojovými krabicemi KPP 80 a pro modulární přístroje se použije přístrojová podložka PP 80/45. V případě vytvoření pouhé rezervy pro budoucí elektroinstalaci je možné celou jednu přístrojovou krabici KPP 80 zaslepit pomocí podložky PP 80/0.

KPP 80 - krabice přístrojová podlahová



Univerzální přístrojová krabice je vhodná pro montáž do krabice KOPOBOX® 80 (max. 2 ks). Přístrojové šrouby, šrouby pro kabelové třmeny a třmeny pro fixaci kabelů jsou součástí balení. Hloubka krabice je nastavitelná změnou pozice dna.

PKUP - přepážka



Slouží k rozdělení vnitřního prostoru krabice KOPOBOX® 80.



KOPOBOX® 80 do zdvojených podlah



Sestava podlahové krabice až pro **12** modulárních přístrojů



Podlahový rám KOPOBOX® 80 je základem modifikovatelné podlahové krabice, kterou je díky tomu možné použít pro modulární i klasické přístroje. Výběr typu instalovaných přístrojů a jejich množství se provádí volbou přístrojových podložek do tohoto rámu. Díky tomu můžeme mít podlahovou krabici KOPOBOX® 80 vybavenou až osmi, nebo až dvanácti modulárními přístroji, nebo až šesti klasickými přístroji (bez rámečků). Samotný rám KOPOBOX® 80 je již v základu osazen montážními šrouby a patkami pro instalaci do zdvojených podlah. Osazená podlahová krabice KOPOBOX® 80 je vhodná pro lomené vidlice. Do víka podlahové krabice je možné vložit část podlahové krytiny pro sjednocení vzhledu s okolím. Zavřená krabice je pochozí, lze ji zatěžovat do 150 kg a disponuje krytím IP 30.



KOPOBOX® 80 - rám podlahové krabice

Samonosný rám podlahové krabice KOPOBOX® 80 se osazuje přístrojovými podložkami PP 80/45/6 umožňujícími instalaci až 12 modulárních přístrojů rozměru 45x45mm. Víko je vyztuženo nosným plechem pro zvýšení mechanické pevnosti. KOPOBOX® 80 je dodáván v tmavě šedé barvě RAL 7012.



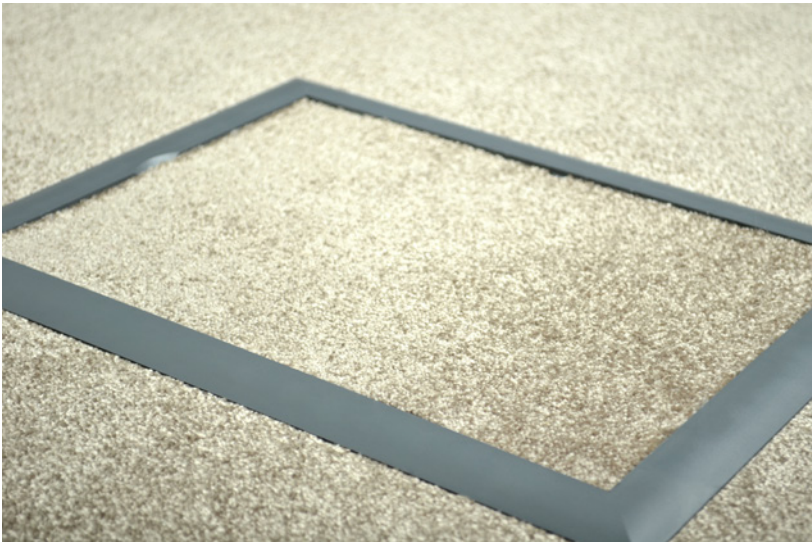
PP 80/45/6 - přístrojová podložka

Přístrojová podložka PP 80/45/6 se instaluje podobně jako ostatní přístrojové podložky PP 80/... do rámu podlahové krabice KOPOBOX® 80 s tím rozdílem, že instalace probíhá bez přístrojové krabice KPP 80. Do rámu KOPOBOX® 80 je možné nainstalovat dvě tyto podložky. Takto osazená podlahová krabice umožňuje instalaci až 12 modulárních přístrojů 45x45mm.

**KOPOS****KOPOBOX®**

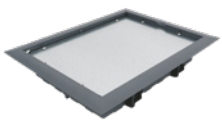
PP 80/K-5 do zdvojených podlah

Sestava protahovací podlahové krabice (slepé víko)

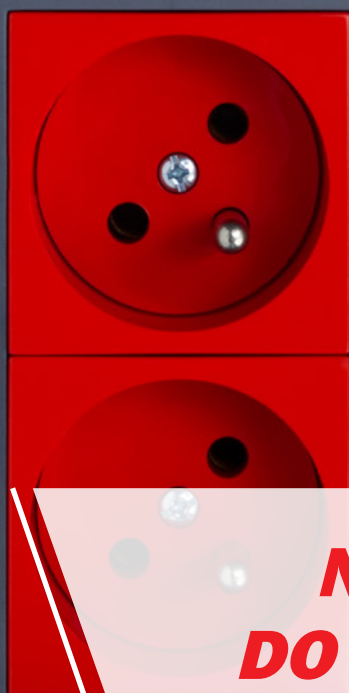
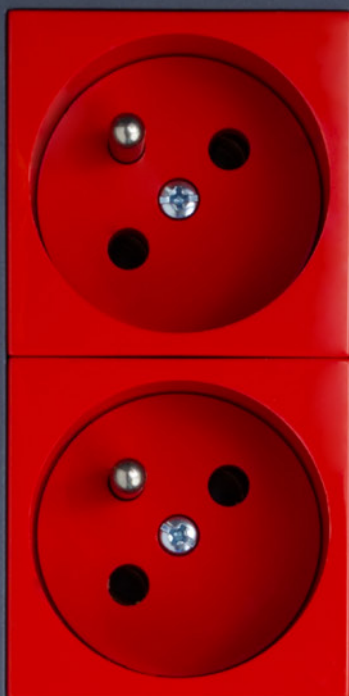


Sestava protahovací podlahové krabice je instalována do zdvojených podlah pomocí instalačních patek, kterými je krabice osazena. Sestava je využívána pro snadné protahování kabelů. Po instalaci krycího plechu je krabice pochozí a lze ji zatěžovat do 150 kg. Do rámu protahovací krabice se vkládá podlahová krytina pro sjednocení vzhledu s okolím. Při potřebě rozšíření instalace v budoucnu je možné na místo sestavy dodatečně instalovat některý z ostatních systémů řady KOPOBOX®. Podlahová krabice PP 80/K-5 plní krytí IP30.

PP 80/K-5 - rám podlahové krabice



Protahovací podlahová krabice (slepé víko) slouží kde snadnému protahování elektroinstalace. Je možné její využití i pro následné osazení systému s přístroji. Rám je vyztužen nosným plechem pro zvýšení mechanické pevnosti.



**NEJLEPŠÍ ŘEŠENÍ
DO VAŠICH PODLAH**

**KOPOS****KOPOBOX®**

Příslušenství

/ Vedení kabelů

**PUK 38X150 S1 - podlahový kanál**

Podlahový kanál je určený k propojování jednotlivých krabic KUP 57 nebo KUP 80. Výstupky na kanálech jsou připravené pro zajištění vodivého pospojení pomocí propojovacího lanka PLUK nebo PLUK1.

**SPUK - spojka podlahového kanálu**

K překrytí spoje podlahových kanálů. Zabraňuje zatečení betonu do kanálů. Připevnění k podlaze pomocí šroubu nebo nastřelovacích hřebů.

**PLUK, PLUK 1 - propojovací lanko podlahového kanálu**

Zajišťuje vodivé pospojení podlahových kanálů.

/ Modulární přístroje- 45 x 45

**QP 45X45 - zásuvka**

Zásuvkový modul QUADRO s ochranným kolíkem. Pro vodiče 1,5 - 2,5 mm Cu. Upevnění vodiče se provádí pomocí šroubu. Jmenovité napětí 250 V AC, jmenovitý proud 16 A. Instalace se provádí pouze nacvaknutím.

**QP 45X45 C - zásuvka**

Zásuvkový modul QUADRO s ochranným kolíkem a clonkami. Pro vodiče 1,5 - 2,5 mm Cu. Upevnění vodiče se provádí pomocí šroubu. Jmenovité napětí 250 V AC, jmenovitý proud 16 A. Instalace se provádí pouze nacvaknutím.

**QS 45X45 - zásuvka**

Zásuvkový modul QUADRO s ochrannými kontakty (SCHUKO). Pro vodiče 1,5 - 2,5 mm Cu. Upevnění vodiče se provádí pomocí šroubu. Jmenovité napětí 250 V AC, jmenovitý proud 16 A. Instalace se provádí pouze nacvaknutím.

**QS 45X45 C - zásuvka**

Zásuvkový modul QUADRO s ochrannými kontakty (SCHUKO) a clonkami. Pro vodiče 1,5 - 2,5 mm Cu. Upevnění vodiče se provádí pomocí šroubu. Jmenovité napětí 250 V AC, jmenovitý proud 16 A. Instalace se provádí pouze nacvaknutím.

/ Modulární přístroje- 45 x 22,5



QD 45X22.5 HDMI

zásuvka s HDMI konektorem



QD 45X22.5 USB

zásuvka s USB konektorem



QD 45X22.5-RJ-12_HB
45 x 22,5 x 36 mm

zásuvka s konektorem RJ-12



QD 45X22.5-RJ-45_HB
45 x 22,5 x 36 mm

zásuvka s konektorem RJ-45 Cat5E



QD 45X22.5-RJ45/6_HB
45 x 22,5 x 30 mm

zásuvka s konektorem RJ-45 Cat6



QD 45X22.5-COVER_HB
45 x 22,5 x 17 mm

záslepka



QD 45X22.5-HOLDER_HB
45 x 22,5 x 17 mm

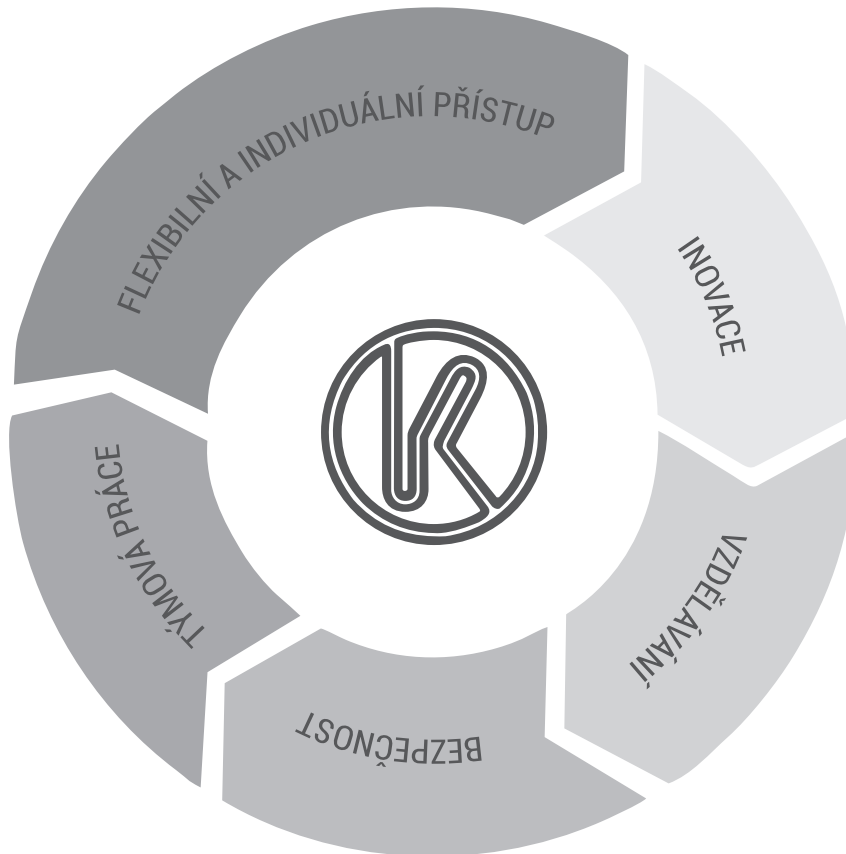
univerzální nosič komponentů

**KOPOS****KOPOBOX®**

PŘEHLED SORTIMENTU

oblast použití	typ přístrojů	maximální počet přístrojů	související výrobky	strana	
betonové podlahy	modulární	6	KOPOBOX 57	6-7	
			KUP 57 (KUP 80)		
			SN		
	klasické	6	6	KOPOBOX 80	8-9
				KUP 80	
				SN	
				KPP 80 (2 ks)	
				PP 80/3	
				PP 80/0	
	modulární	8	8	KOPOBOX 80	10-11
				SN	
				KUP 80	
				KPP 80 (2 ks)	
				PP 80/45	
				PP 80/0	
modulární	12	12	KOPOBOX 80	12-13	
			SN		
			KUP 80		
			PP 80/45/6 (2 ks)		
-	protahovací	-	PP 80/K-5	14-15	
			KUP 57 (KUP 80)		
			SN		
zdvojené podlahy	modulární	6	KOPOBOX 57	18	
	klasické	6	6	KOPOBOX 80	19
				KPP 80 (2 ks)	
				PP 80/3	
				PP 80/0	
	modulární	8	8	KOPOBOX 80	20
				KPP 80 (2 ks)	
				PP 80/45	
				PP 80/0	
	modulární	12	12	KOPOBOX 80	21
PP 80/45/6 (2 ks)					
-	protahovací	-	PP 80/K-5	22	

POLITIKA SPOLEČNOSTI



INOVACE

Neustále hledáme nové způsoby, které povedou ke zlepšení technologií a výrobků.

FLEXIBILNÍ A INDIVIDUÁLNÍ PŘÍSTUP

Naši zákazníci využívají komplexní služby a jejich požadavky jsou řešeny individuálně. Budujeme pevné a dlouhodobé obchodní partnerství.

RESPEKT

Respektujeme lidi jako individuality. Snažíme se o otevřený dialog, který vede ke společnému řešení. Ohleduplnost a vstřícnost napomáhá k dobrým vztahům.

TÝMOVÁ PRÁCE

Uvědomujeme si skutečnost, že každý zaměstnanec přispívá k růstu společnosti, pouze motivované a spolupracující týmy jsou úspěšné a neustále dosahují svých cílů.

VZDĚLÁVÁNÍ

Odbornost a zvyšování kvalifikace jsou nedílnou součástí strategie společnosti.

BEZPEČNOST

Ochrana životního prostředí, bezpečnost a ochrana zdraví jsou požadavky obsažené ve všech našich aktivitách. Dodržujeme přísné standardy etiky a kontroly práce.



KOPOS KOLÍN, a. s.
Havlíčková 432
280 02 Kolín
Česká republika

tel.: +420 321 730 111
e-mail: kopos@kopos.cz
www.kopos.cz

KOPOS Slovakia, s. r. o.
Prešovská 43
821 02 Bratislava
Slovenská republika

tel.: +421 255 410 711
e-mail: kopos@kopos.sk
www.kopos.sk

