



NOVÝ
SYSTEM
DO BETÓNU

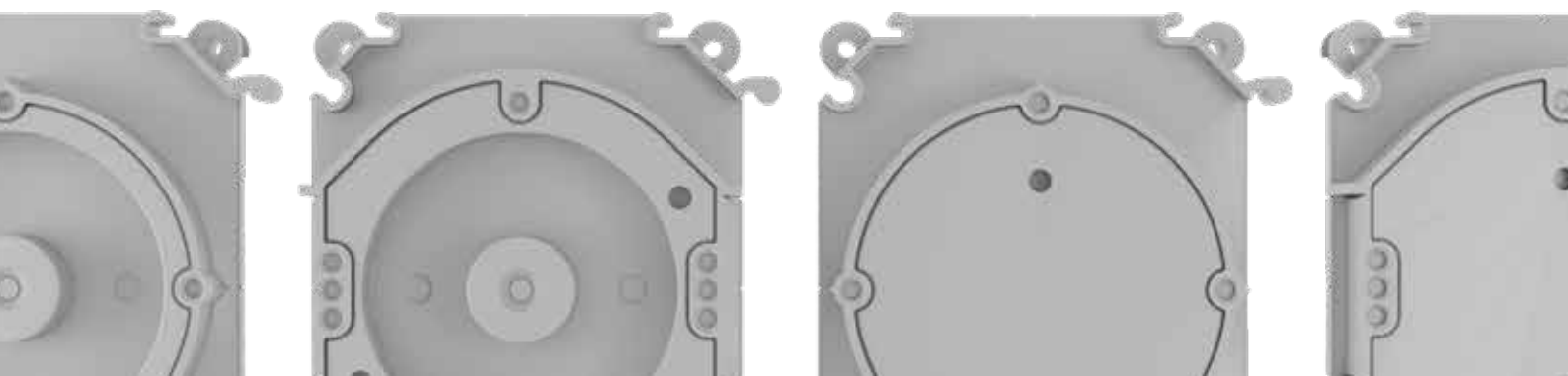


www.kopos.sk

NOVÝ SYSTÉM DO BETÓNU



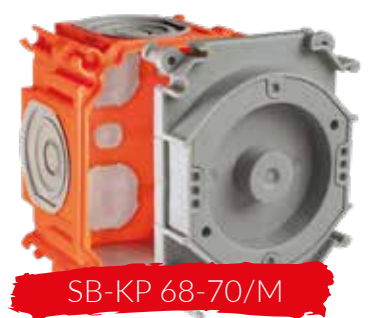
- osem variant prístrojových krabíc
- utesnené dvojstrikové prevedenie
- možnosť spájania s osovou vzdialenosťou 71 mm pre združené rámečky prístrojov a 90 mm pre samostatné prístroje
- možnosť fixácie pomocou magnetu, klinca, montážnych krídiel a lepenia (podľa zvolenej varianty)
- bezhalogénový materiál
- set krabice a veka pod jedným označením



spôsob
prichytenia



magnet
klinec



klinec
lepidlo



PRÍSLUŠENSTVO



SB-M1

- fixačný magnet pre zostavy krábíc obsahujúci v názve písmeno M
- sila 50 kg



KBP-8

- ocelová guľatina priemeru 6 mm pre fixáciu protiahľých zostáv



SB-P 1

- podpera pre fixáciu krábíc do betónu na protiahľej strane
- možnosť fixácie pomocou magnetu, či klincom



SB-MK 1

- pružné montážne krídla pre priamu fixáciu do armatúry
- vhodné pre odstup armatúry 15 až 30 mm, alebo 30 až 50 mm



SB-H 50
SB-H 70

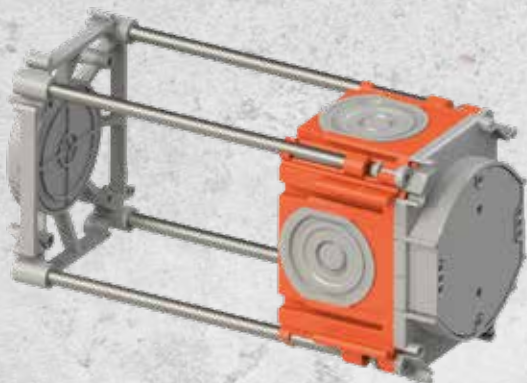
- hák na zavesenie svetidla
- dve dĺžky podľa zvolenej hĺbky krabice
- krycie veko súčasťou balenia



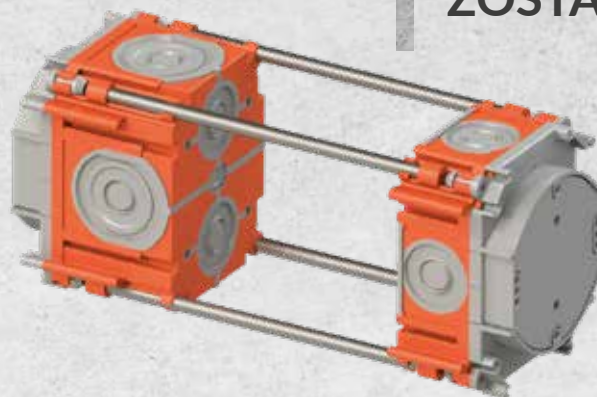
SB-ST 1

- stredový trň pre zavesenie lustrháka
- vhodný pre všetky typy krábíc

ZOSTAVY



príklad fixácie krabice za použitia podpery a ocelevej guľatiny priemeru 6 mm



príklad obojstrannej montáže elektroinštalačných krábíc za použitia rozpernej ocelevej guľatiny priemeru 6 mm



príklad zostavy pre priamu montáž do armatúry pomocou montážnych krídiel

MONTÁŽNY
NÁVOD

