

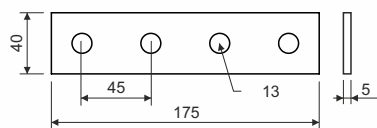
popis výrobku: Určené pre použitie s montážnym profilom MP 41X21 a MP 41X41, prípadne so stropnými profilmi SPL alebo SPS. Upevnenie sa vykonáva pomocou skrutiek S 10X20, S 10X25, S 10X30, S12X20, S 12X25 alebo S 12X30 a posuvných matíc PM 41 M 10 alebo PM 41 M 12.

povrchová úprava: F - žiarovo zinkovaná oceľ ponorom podľa ČSN EN ISO 1461, priemerná vrstva zinku 55 µm (min. 45 µm)

skladovanie: ČSN EN 60721-3-1

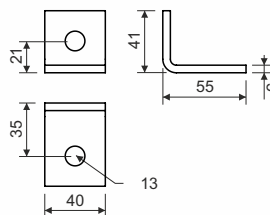
číslo položky: **VS 41X03_F**

hmotnosť: 0,26 kg/ks



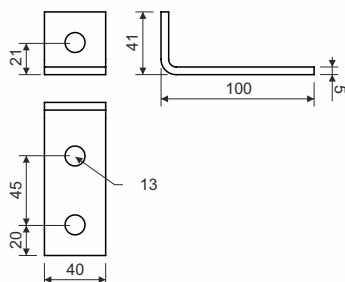
číslo položky: **VS 41X05_F**

hmotnosť: 0,13 kg/ks



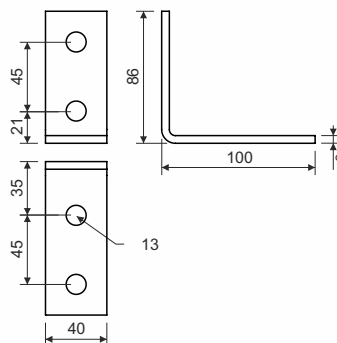
číslo položky: **VS 41X06_F**

hmotnosť: 0,19 kg/ks



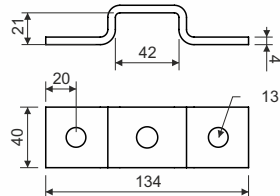
číslo položky: **VS 41X08_F**

hmotnosť: 0,26 kg/ks



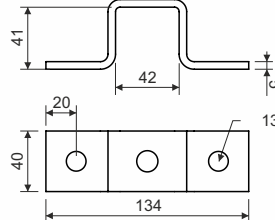
číslo položky: **VS 41X12_F**

hmotnosť: 0,26 kg/ks



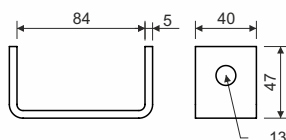
číslo položky: **VS 41X13_F**

hmotnosť: 0,32 kg/ks



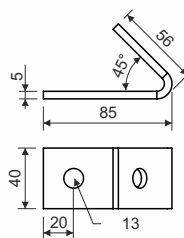
číslo položky: **VS 41X16_F**

hmotnosť: 0,27 kg/ks



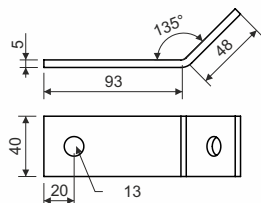
číslo položky: **VS 41X17_F**

hmotnosť: 0,24 kg/ks



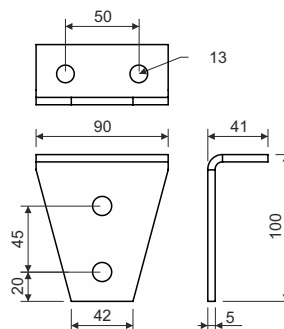
číslo položky: **VS 41X18_F**

hmotnosť: 0,21 kg/ks



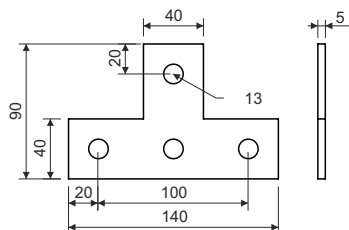
číslo položky: **VS 41X20_F**

hmotnosť: 0,35 kg/ks



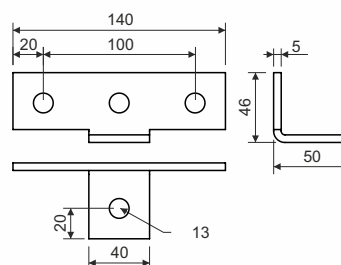
číslo položky: **VS 41X27_F**

hmotnosť: 0,29 kg/ks



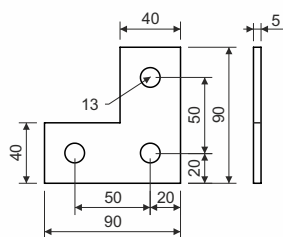
číslo položky: **VS 41X31_F**

hmotnosť: 0,34 kg/ks



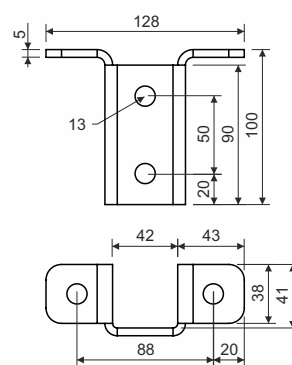
číslo položky: **VS 41X36_F**

hmotnosť: 0,21 kg/ks



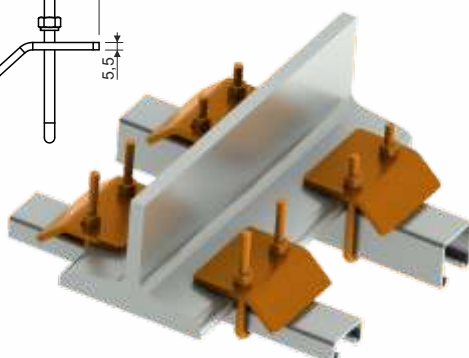
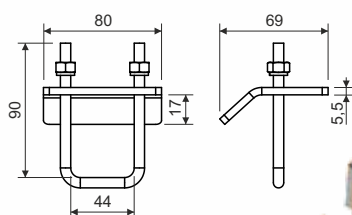
číslo položky: **VS 41X37_F**

hmotnosť: 0,47 kg/ks



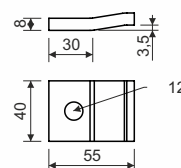
číslo položky: **VS 41X41_F**

hmotnosť: 0,37 kg/ks



číslo položky: **VS 41X43_F**

hmotnosť: 0,17 kg/ks



Hrúbka upevnenia max. 5 mm.